

УЛЬТРАЗЭС®

Проекты | Строительство

# УЛЬТРАЭС®

История Компании началась в ноябре 1999 года. Первым объектом был ресторан «Водолей» - один из двух ресторанов класса люкс в Екатеринбурге. Была произведена реконструкция и отделка производственных цехов, созданы интерьеры и инженерные сети в зале ресторана.

В последующие годы Компания, как подрядчик, успешно участвовала в таких проектах, как «World gym» (инженерные сети), ТЦ «Таганский ряд» (инженерные сети), Аэропорт «Кольцово» (инженерные сети), РЦ «Шанхай» (реконструкция, создание интерьера и инженерные сети), Принимали участие в строительстве многих торговых центров, магазинов и общественных зданий города Екатеринбурга. Компания принимала участие в реконструкциях и экспертизах объектов культурного наследия.

За время существования было создано более 60 интерьеров премиум-класса в домах и квартирах. Построено более 200 частных домов.

С 2015 года логотип Ультра Эс является зарегистрированной торговой маркой. В том же году заслуги Компании были отмечены высокой наградой Национального бизнес-рейтинга «Лидер России», с награждением Золотой медалью за достижения в строительной индустрии.

Мы постоянно развиваемся и открыты инновациям, улучшающим качество и потребительские свойства наших работ. Весь наш опыт к вашим услугам!

# Частный жилой дом

**стадия:** под чистовую отделку, благоустройство участка

**год:** 2013-2014

**место:** Свердловская область

**общая площадь:** 162,5 м<sup>2</sup>



## Баня с террасой



## Процесс строительства

фундамент: монолитный  
ростверк по буронабивным  
сваям;  
стены несущие: газоблок;  
перегородки: кирпич;  
кровля: металлочерепица;  
внешняя отделка: декоративная  
штукатурка,  
клинкерная плитка;  
цоколь: керамогранит.



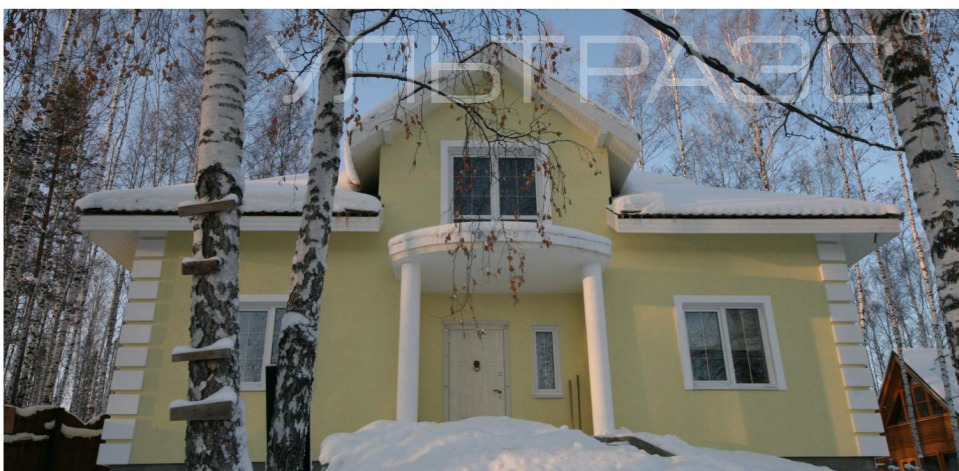
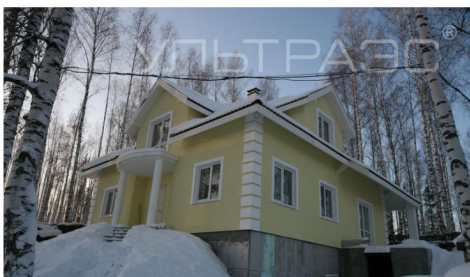
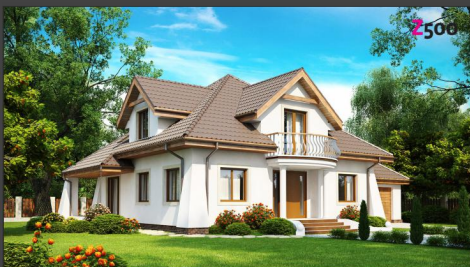
# Частный жилой дом

**стадия:** базовая

**год:** 2013

**место:** Свердловская область

**общая площадь:** 258,4 м<sup>2</sup>



## Процесс строительства

фундамент: монолитный  
ростерк по буронабивным  
сваям;  
стены несущие: газоблок;  
перегородки: кирпич;  
кровля: металлочерепица;  
внешняя отделка: декоративная штукатурка.



# Частный жилой дом

**стадия:** под чистовую отделку

**год:** 2014

**место:** Свердловская область

**общая площадь:** 120,5 м<sup>2</sup>



## Процесс строительства

фундамент: монолитный  
ростверк по буронабивным сваям;  
стены несущие: газоблок;  
перегородки: кирпич;  
кровля: малоуклонная рулонная;  
внешняя отделка: декоративная штукатурка.

# Частный жилой дом

**стадия:** под чистовую отделку

**год:** 2017

**место:** Свердловская область

**общая площадь:** 77,5 м<sup>2</sup>



## Процесс строительства

фундамент: монолитный  
ростверк по буронабивным  
сваям;  
стены несущие: газоблок;  
перегородки: кирпич;  
кровля: металлочерепица;  
внешняя отделка: декоративная  
штукатурка;  
цоколь: керамогранит.



# Частный жилой дом

**стадия:** базовая  
**год:** 2015-2016  
**место:** Свердловская область  
**общая площадь:** 233,4 м2



## Процесс строительства

фундамент: монолитный  
ростверк по буронабивным  
сваям;  
стены несущие: кирпич;  
перегородки: кирпич;  
кровля: фальцевая;  
внешняя отделка: декоративная  
штукатурка,  
керамгранит.



# Частный жилой дом

**стадия:** под чистовую отделку

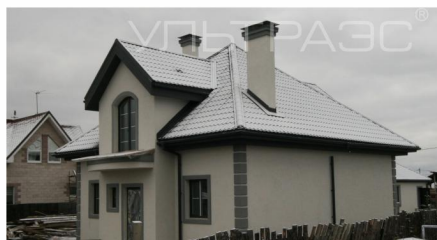
**год:** 2016, 2017

**место:** Свердловская область

**общая площадь:** 159,2 м2



**2016 г.**



**2017 г.**

## Процесс строительства

фундамент: монолитный  
ростерк по буронабивным  
сваям;  
стены несущие: газоблок;  
перегородки: кирпич;  
кровля: металлочерепица;  
внешняя отделка: декоративная  
штукатурка;  
цоколь: декоративный камень.





# Частный жилой дом

**стадия:** под чистовую отделку

**год:** 2013

**место:** Свердловская область

**общая площадь:** 180,7 м<sup>2</sup>



## Процесс строительства

фундамент: монолитный  
ростверк по буронабивным  
сваям;  
стены несущие: газоблок;  
перегородки: кирпич;  
кровля: металлочерепица;  
внешняя отделка: декоративная  
штукатурка,  
керамогранит;  
цоколь: керамогранит.



# Частный жилой дом

**стадия:** под чистовую отделку

**год:** 2016

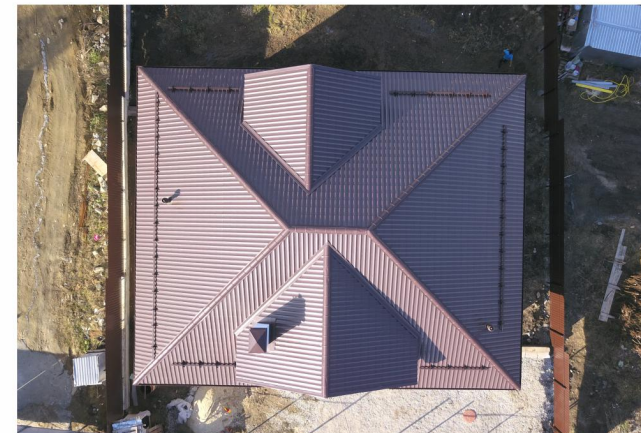
**место:** Свердловская область

**общая площадь:** 270 м<sup>2</sup>



## Процесс строительства

фундамент: монолитный  
ростверк по буронабивным  
сваям;  
стены несущие: газоблок;  
перегородки: кирпич;  
кровля: металлочерепица;  
внешняя отделка: декоративная  
штукатурка,  
декоративный камень.



**Контакты:** г.Екатеринбург, Сибирский тракт 12/2, офис 409  
тел.: +7(343)2-195-195, +7(343)2-693-898  
[www.ultra-s.ru](http://www.ultra-s.ru), [dom@ultra-s.ru](mailto:dom@ultra-s.ru)